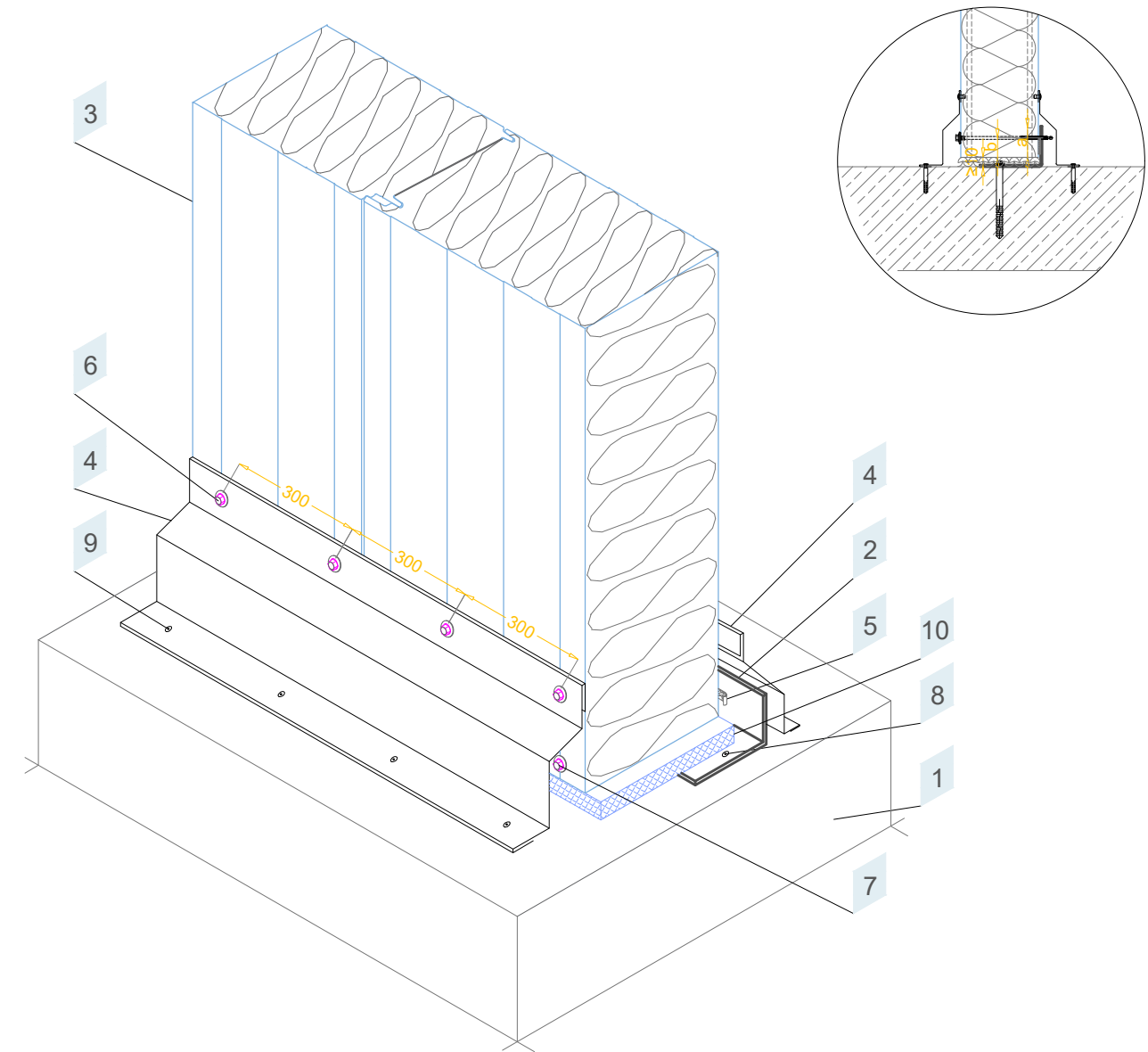


ARPANEL dla projektantów

2. System elewacji w układzie pionowym



Uwagi:
a - szerokość podparcia należy wyznaczyć na podstawie obliczeń statyczno-wytrzymałościowych; $a \geq 40\text{mm}$.
b - odległość od krawędzi płyty; $b \geq 25\text{mm}$

Pozycja	Kod produktu	Przedmiot
1		Posadzka wg projektu konstrukcji
2		Listwa startowa wg projektu konstrukcji
3	ARPANEL	Płyta ścienna ARPANEL S, SU, CH
4	OBPI-11	Obróbka maskująca
5	US-02	Uszczelka akustyczno - izolacyjna PES
6	NT	Nit szczelny lub wkręt (co 300-600 mm)
7	Z-01	Łącznik
8		Łącznik wg projektu konstrukcji
9		Łącznik rozporowy
10		Izolacja termiczna

2.6 Detal mocowania płyt na posadzce

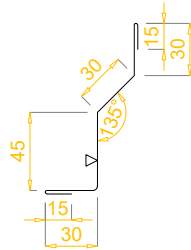
ARPANEL dla projektantów

2. Obróbki dla systemu elewacji w układzie pionowym



Poz. 4 OBPI-11 Obróbka maskująca A

Detal: 2.6



▽ - strona koloru RAL

Parametry standardowe:
- grubość: 0,50; 0,63;
 0,70; 0,75 mm,
- długość: 1-6m,
- blacha ocynkowana
z powłoką 25µm.

Gr. płyty D [mm]	Rozwinięcie [mm]
40 - 200	165

* W przypadku innych
wymagań należy
skonsultować się
z producentem.